

物件説明書

福井県知事(12)635号
株式会社 地研
福井県福井市下馬2丁目306番地
Tel 0776(33)3030
Fax0776(33)3031

テナント

所在地 福井市手寄1丁目7-23

建物 駅東さくらビル4階建 3階D-a

面積 38.09㎡(11.52坪)

賃料 86,000円/月

共益費 11,000円/月

月額合計 97,000円(消費税別途)

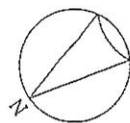
駐車場代 19,800円/台

敷金 430,000円(5カ月分)

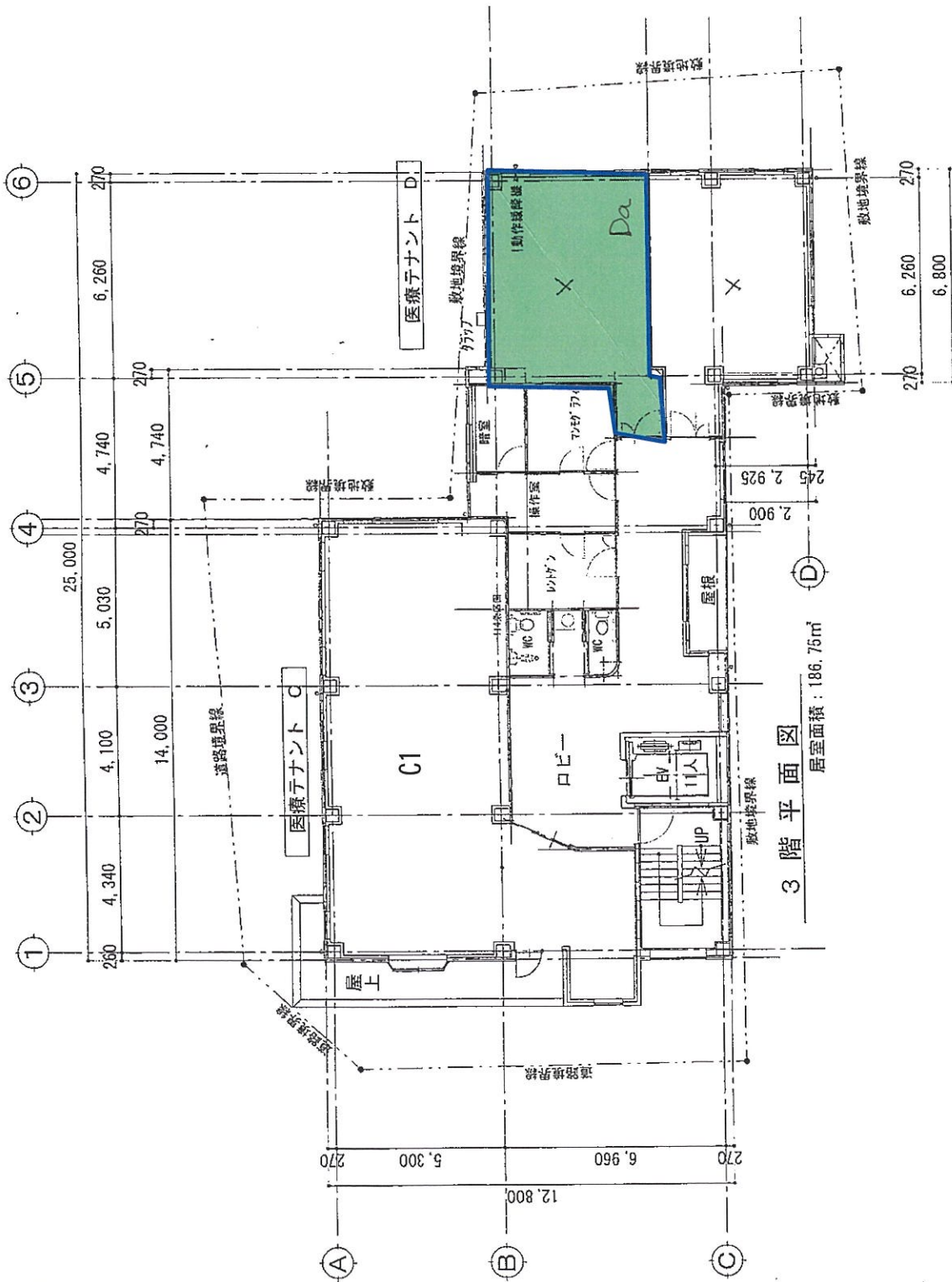
設備 エレベーター、トイレ、駐車場あり

仲介手数料 賃料等1カ月分+消費税

引渡時期 即時



C3



3階平面図
居室面積: 186.75㎡

貸店舗(一部)

福井駅

福井市手寄1丁目

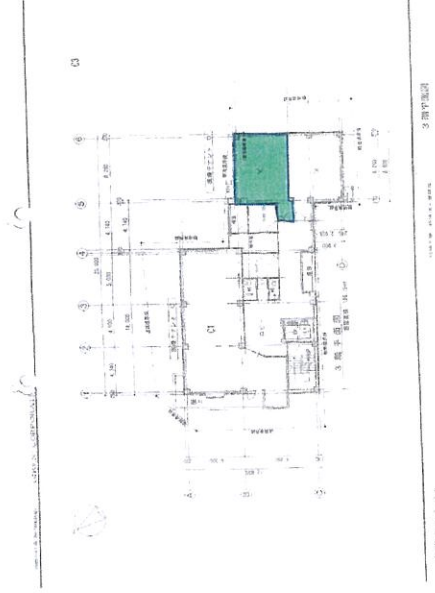
専有面積
38.00㎡

築年月
1987年04月

引渡可能時期
即時

チェックポイント！

主要採光面：北向き、飲食店不可、トイレ給湯、インターネット対応、火災警報器（報知機）、24時間セキュリティ、エレベーター



貸店舗(一部)

福井

賃料 8.60万円

礼金なし 敷金5ヶ月 敷引なし 保証金なし

物件種目	福井県福井市手寄1丁目	
最寄駅	J R 北陸新幹線 福井 徒歩4分	
賃料条件	建物名	
	構造・規模	鉄骨造 4階建/3階部分
	費用部分	38.00㎡ 間取タイプ
	間取内取	
物件所在地	築年月	1987年04月
	管理費等	共益費11,000円/月
	土地面積	公簿 643.35㎡
	駐車場	有 16,500円/月 空き1台
	現況	空
	引渡可能時期	即時
	接建状況(伊豆・間口)	角地：2方道路 北公道 西公道
設備	トイレ給湯、インターネット対応、火災警報器（報知機）、24時間セキュリティ、エレベーター	
備考	保険等：要3年 更新料：新賃料0.5ヶ月	

at home

infosheet 物件番号 69845743002

この図面は物件情報の一部を抜粋して掲載しております。(現況優先)
入居日・引渡日変更や付帯条件、別途料金等が発生する場合がありますのでご確認ください。

福井県知事免許(12)第635号 〒918-8112 福井県福井市下馬2丁目306

株式会社地研

TEL: 0776-33-3030 FAX: 0776-33-3031 定休日: 土、日、祝日

■取引態様: 専任媒介